

Руководство пользователя Neoline Mobile-i Full HD

Уважаемый Покупатель!

Благодарим за то, что Вы выбрали видеорегистратор Neoline Mobile-i Full HD.

Прежде чем начать эксплуатацию устройства, внимательно и до конца прочтите данное руководство, чтобы воспользоваться всеми возможностями устройства и продлить срок его службы. Сохраните эту инструкцию, чтобы обратиться к ней, если в будущем возникнет такая необходимость.

[Инструкции по эксплуатации]

Познакомьтесь с условиями в гарантийном талоне. Меняйте только тот кабель питания, который идет в комплекте. При использовании стороннего зарядного устройства, например, от навигатора, даже если они имеют схожий разъем питания, работоспособность устройства будет нарушена.

Соблюдайте температурные условия хранения устройства (см. технические характеристики). Храните видеорегистратор в местах с повышенной влажностью.

Извлекайте SD карту во время работы устройства, чтобы избежать потери данных и поломки. Не используйте автомобили, произведенные для внутреннего рынка, могут иметь особенности питания видеорегистратора. На таких машинах видеорегистратор может включаться автоматически при включении зажигания. Автомобили, продающиеся в России, имеют специальные ограничения, подобных ограничений не имеют. При записи качественного видео следите за тем, чтобы обзор видеорегистратора не был ограничен, камера не была загрязнена.

Во время вождения автомобиля крепление устройства подвергается вибрациям, это может привести к изменению положения видеорегистратора. Будьте внимательны и проверяйте положение камеры перед использованием.

Производите форматирование SD карты раз в два месяца, чтобы избежать повреждения ее файловой системы.

Перед первым использованием видеорегистратора зарядите аккумулятор в течение трех часов. Также заряжайте заряд аккумулятора раз в два месяца, если используете видеорегистратор в течение длительного времени.

[Технические характеристики]

Скорость обновления 30 кадров/с
Матрица CMOS 5 Мп
Формат видео MOV, ролики 300/500 Мб
Интервал между роликами менее 1 с
Угол обзора камеры 120°
Разрешение 1920x1080, 1280x720, 848x480, 640x480
Сплей 2,4 дюйма

Запись в салоне автомобиля
Циклическая и непрерывная запись
Офицированное меню
Напряжение DC 12-24 В (разъем прикуривателя)
Размеры 60x120x35 мм
Рабочая температура: от +10 до +45 °C
Температура хранения: от -5 до +45 °C
Вход В, HDMI

Поддержка Micro SDHC карт от 4 до 32 Гб*

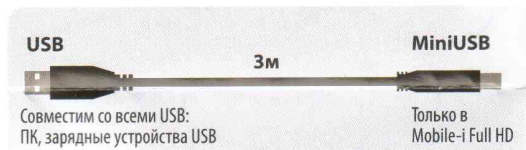
[Выбор microSD]

Компания Neoline занимается OEM (Original equipment manufacturer) — производством, техническим обслуживанием и оптовой продажей комплектного оборудования — автомобильных навигаторов и видеорегистраторов, алкотестеров, а также автоаксессуаров от ведущих производителей Тайваня, Китая, Кореи и Германии. На российском рынке Neoline действует с 2006 года и имеет надежную репутацию среди покупателей автомобильной электроники. Продукцию компании представляют более 150 дилеров во всех регионах страны.

Официальный сайт: www.neoline.ru
Поддержка: support@neoline.ru

[Комплект поставки]

- Видеорегистратор Mobile-i Full HD
- Холдер на силиконовой присоске
- Автомобильное ЗУ
- Кабель Mini USB
- Кабель AV-OUT
- Руководство пользователя
- Гарантийный талон



Совместим со всеми USB: ПК, зарядные устройства USB

Только в Mobile-i Full HD

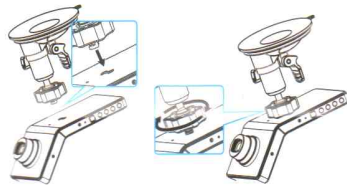
MiniUSB кабель имеет нестандартную распиновку. Бережно используйте кабель и не допускайте подключение альтернативного кабеля — это гарантировано повредит устройство.

[Рекомендации по выбору места крепления]

- Наиболее подходящее место для крепления находится возле зеркала заднего вида.
- Видеорегистратор не должен загромождать обзор водителю, чтобы обеспечить лучшую видимость, закрепите его максимально высоко, оставив пространство для снятия регистратора с держателя.
- Для ночной поездки камеру лучше закрепить в нижней части стекла.
- Ничего не должно загромождать объектив видеорегистратора, в том числе и тонировка стекла.

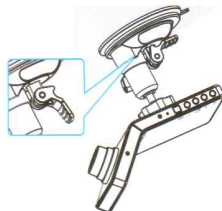
[Установка и подключение]

1. Соедините автомобильный держатель и устройство.

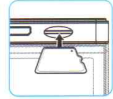


2. Очистите от загрязнений место крепления.

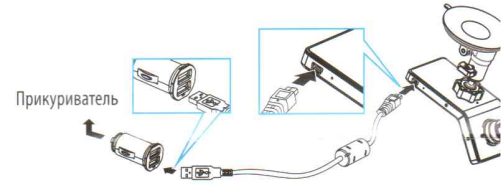
3. Плотно прижмите крепление к стеклу и опустите защелку.



4. Вставьте карту памяти

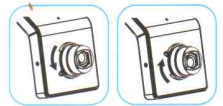


5. Подключите кабель питания в разъем Mini USB.
6. Подключите USB кабель к зарядному устройству.

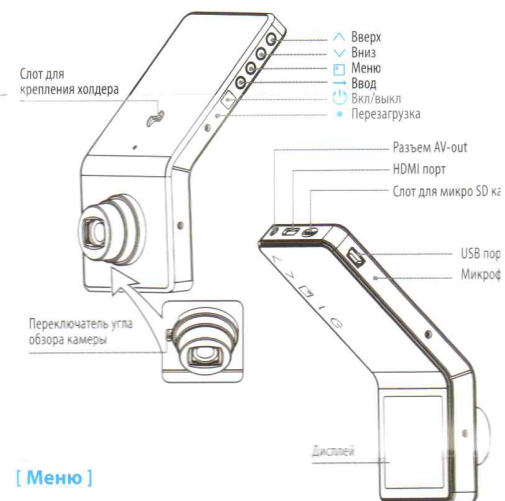


7. Проложите кабель вдоль стекла

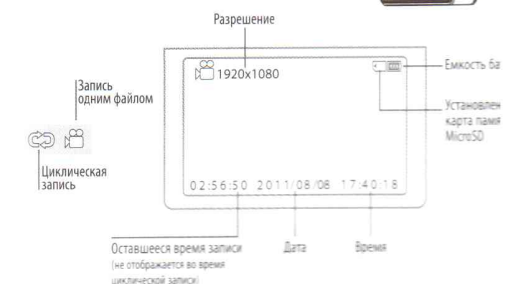
8. Отрегулируйте угол обзора камеры



[Описание разъемов и кнопок]



[Меню]



По общим вопросам: info@neoline.ru

порт microSD]

Процесс производства видеорегастраторы Neoline e-i Full HD проходят тестирование на полную совместимость с картами памяти производства SanDisk SDHC 2-го и 4-го класса скорости (Class 2 и Class 4).

Корректная работа устройства может быть гарантирована только при использовании данных карт памяти. При этом видеорегастратор поддерживает microSDHC карты объемом от 4 до 32 Гб.

Используйте оригинальные SD карты высокого качества — они прослужат дольше и обеспечат стабильность в работе. Контрафактные карты могут повредить сами и увеличивают разрывы между записями.

Скорость карты памяти (ч)

SD карты	VGA	HD	Full HD
4 Гб	1,7	1,3	1,1
8 Гб	4	3	2,6
6 Гб	8,2	6,2	5,3
2 Гб	17	13	11

Здесь приведены расчетные данные, на практике возможны отклонения от этих значений

Состояние индикаторов]

	Красный	Зеленый	Голубой
Индикатор зарядки	Мигает	+	-
Индикатор видео	-	-	-
Индикатор звука	-	+	-
Индикатор подключения к ПК	+	+	-
Индикатор работы с картой	-	Мигает	-
Индикатор разряжен	-	-	Мигает

Индикатор всегда горит, когда идет процесс зарядки

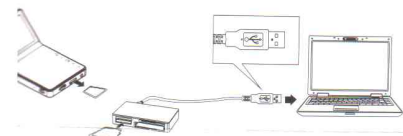
Контроль видеозаписей]

Экран встроенный дисплей

Нажмите и удерживайте «→». Для выбора видеоролика нажмите кнопки «^» «v», а для воспроизведения — короткое нажатие «→»

Экран кард-ридер

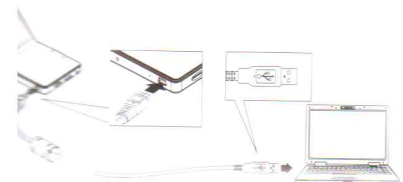
Вставьте из устройства SD карту, вставьте ее в кард-ридер и подключите его к компьютеру. Карта будет считываться как съемный диск.



Использование USB кабеля

Для просмотра и сохранения записей видеорегастратора можно подключить к компьютеру напрямую с помощью стандартного mini USB-кабеля (не входит в комплект поставки).

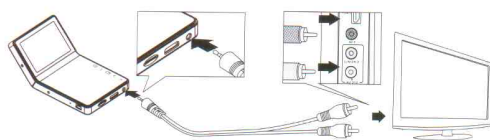
Для работы необходимо включить устройство.



Для просмотра видеозаписей на компьютере мы рекомендуем использовать видеоплеер с уже установленными видеокodeками KMPlayer (скачать его можно с сайта www.neoline.ru из раздела поддержки на официальном сайте www.thekmplayer.ru). KMPlayer является свободным (GNU General Public License) ПО. Просмотр записей в формате FullHD возможен не на всех компьютерах, так как требует высокопроизводительности видеокарты.

— через AV-OUT

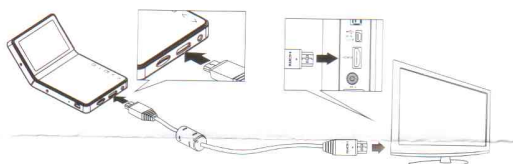
Подключите видеорегастратор к телевизору с помощью телевизионного кабеля. Нажмите и удерживайте «→». Для выбора видеоролика используйте кнопки «^» «v», а для воспроизведения видео нажмите «→».



— через HDMI

Чтобы просмотреть записи в HD качестве подключите видеорегастратор к телевизору с помощью HDMI кабеля (приобретается отдельно).

Нажмите и удерживайте «→». Для выбора видеоролика используйте кнопки «^» «v», а для воспроизведения файла — короткое нажатие «→»



[Принцип работы]

Видеорегастратор начинает съемку автоматически при включении двигателя. По умолчанию видео записывается в режиме циклической записи.

В этом режиме запись ведется короткими видеороликами, которые автоматически удаляются с карты памяти по мере ее заполнения.

В настройках параметров видео устанавливается значение разрешения записи, а также значение объема видеороликов для циклического режима

При выключении циклического режима съемки видео будет записываться одним файлом до тех пор, пока не заполнится карта памяти или запись не будет остановлена вручную.

Разрешение записи	Длина ролика (мин)	
	300 Мб	500 Мб
VGA 640x480	10,10	17
HD 1280x720	8,15	13,22
Full HD 1920x1080	6,50	11,25

Запись останавливается автоматически через 5 секунд после отключения двигателя.

[Удаление записей]

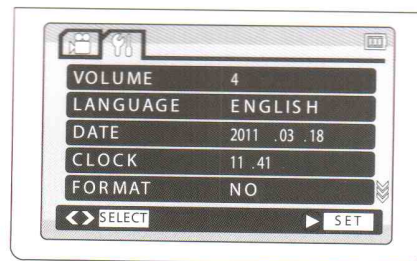
Для того чтобы удалить ненужные записи с памяти видеорегастратора, нажмите и удерживайте «→», затем нажмите «□» и кнопками «^» «v» выберите файл для удаления.

Также ненужные файлы можно удалить, подключив видеорегастратор или SD карту компьютеру.

Для форматирования SD карты нажмите «□», затем нажмите «→» и перейдите в меню настройки параметров устройства. Кнопками «^» «v» выберите соответствующий пункт, кнопкой «стрелочка» подтвердите удаление и нажмите «□».

[Настройки записи]

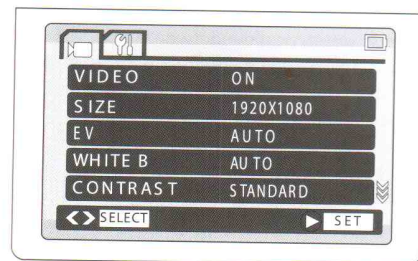
Включите видеорегастратор и нажмите «□». Для навигации по пунктам меню используйте кнопки «^» и «v», а для переключения между его разделами и выбора значения параметров нажмите «→».



- «Громкость»: 0, 1, 2, 3, 4, 5, 6, 7 (без звука / громко)
- «Язык»: English, Русский, Italiano
- «Дата»: год, месяц, число
- «Время»: часы, минуты
- «Штамп»: штамп даты и времени; записи: вкл./выкл
- «Автоотключение»: выкл., 1 мин., 3 мин., 5 мин.
- «Время подсветки»: 50 Hz, 60 Hz

[Системные настройки]

Включите видеорегастратор и нажмите «□». Поднимите курсор вверх пока он не исчезнет. Нажмите «→». Для навигации по пунктам меню используйте кнопки «^» и «v», а для переключения между его разделами и выбора значения параметров нажмите «→».



- «Размер» - разрешение 1920x1080, 1280x720, 848x480, 640x480
- «EV-экспозиция» - (сила освещения) -2,0/-1,7/-1,3/-1,0/-0,7/-0,3/0/+0,3/+0,7/+1/+1,3/+1,7/+2
- «Баланс белого»: насыщенный, автоматически, солнечно, облачно, лампа накаливания, флуоресцент
- «Контрастность»: стандартная, максимальная, мягкая
- «Резкость»: стандартная, максимальная, мягкая
- «Эффекты»: арт, сепия, негатив, ч/б
- «Циклическая запись»: 300 Мб, 500 Мб, выкл. (обычная съемка)

СИСТЕМА СЕРТИФИКАЦИИ ГОСТ Р
ФЕДЕРАЛЬНОЕ АГЕНТСТВО ПО ТЕХНИЧЕСКОМУ РЕГУЛИРОВАНИЮ И МЕТРОЛОГИИ

СЕРТИФИКАТ СООТВЕТСТВИЯ

№ РОСС CN.AB09.A20424
Срок действия с 18.08.2011 по 055274

Орган по сертификации: ООО «СТРАТЕГ»
Юридический адрес: 144002, Московская обл., г. Электросталь, ул. Крыская, д. 78
Фактический адрес: 115114, г. Москва, Кожанчиков пр-д, д. 4, стр. 2
тел. (495) 544-43-42, (495) 926-88-33, факс. (495) 926-88-34, info@strateg.ru, www.strateg.ru

ПРОДУКЦИЯ: Видеорегастраторы, мод. DP-R02 (Neoline Mobile-1 HD), DP-R04 (Neoline Mobile-1 Full HD), DP-R04
Контракт № НР/2011/002 от 17.05.2011 г.
Партис: 5000 шт.

СОТВЕТСТВУЕТ ТРЕБОВАНИЯМ НОРМАТИВНЫХ ДОКУМЕНТОВ:
ГОСТ Р 52435-2005 (разд. 5, 6), ГОСТ Р МЭК 60065-2009, ГОСТ Р 51558-2008 (п.п. 5.4, 5.5, 5.8, 5.9), ГОСТ Р 50905-2009, ГОСТ Р 51317.3.3-2008 (разд. 6, 7), ГОСТ Р 51317.3.3-2008

ИЗГОТОВИТЕЛЬ: «Oriental Electronics Limited», Kexin Dapin Ind. Zone, Gaoji Village, Changrong Town, Dongguan City, Guangdong, China.

СЕРТИФИКАТ ВЫДАН: ООО «Технический Центр «Ресурс» ИНН 7734652700
125142 г. Москва, проезд 4-ый Красногоровский, д. 2/4, стр. 1
тел. (495) 749-98-42

НА ОСНОВАНИИ: ИТ/продукция «ТЕЛЕС» АНО «МОМБИВ», пер. № РОСС RU.0001.212DM82

ДОПОЛНИТЕЛЬНЫЕ ИНФОРМАЦИИ: Место нанесения знака соответствия прописывается по ГОСТ Р 50469-92. Место нанесения знака соответствия прописывается в сопроводительной документации.

Маслов Ю.Г.
Богданов М.А.